

Panel č.: **1471**

Město : **Brno Město - Bystrc**  
Okres : **Brno - Město**  
Kraj : **Jihomoravský**

Adresa : **Stará dálnice**  
**výjezd z dálnice D1**

Rozměr **24/A1**

**Umístění panelu :**

- centrum
- okrajová čtvrť
- obchodní čtvrť
- obytná čtvrť
- průmyslová čtvrť
- nezastavěné plochy

**Komunikace :**

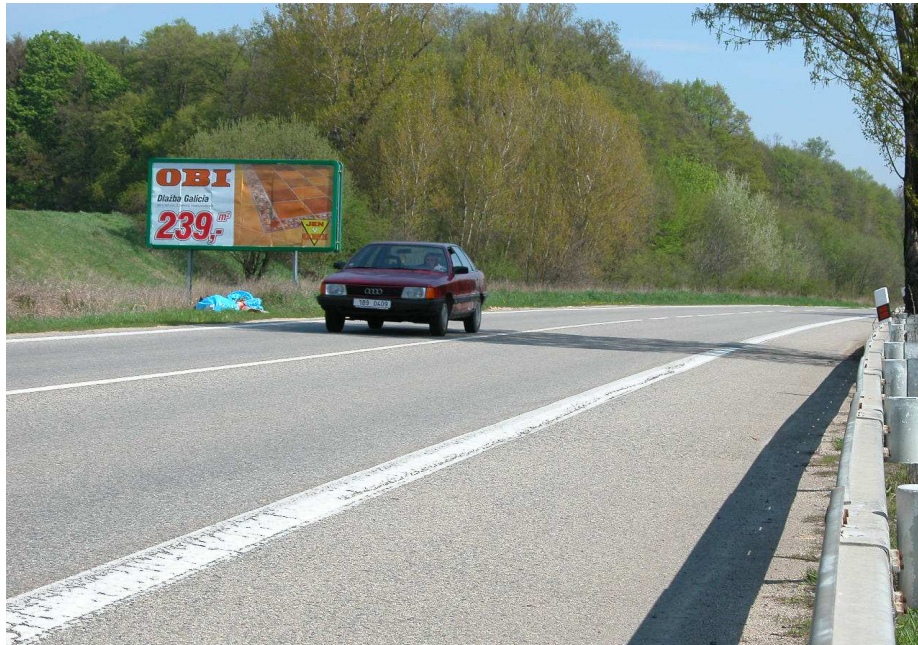
- dálnice
- silnice I. třídy
- silnice ostatní
- ulice
- příjezd
- výjezd
- parkoviště
- pěší zóna
- křižovatka

**Poloha :**

- kolmo
- šikmo
- rovnoběžně
- samostatný

**Okolí panelu :**

- MHD
- nádraží ČD, ČSAD
- pošta
- PNS
- kulturní zařízení
- sportovní zařízení
- zdravotnické zařízení
- obchody
- obchodní dům



- supermarket
- čerpací stanice
- škola ZŠ, SŠ, VŠ
- banka
- restaurace
- hotel

**Viditelnost :**

- do 20 m
- 20 - 50 m
- 50 - 100 m
- přes 100 m
- vlastní osvětlení